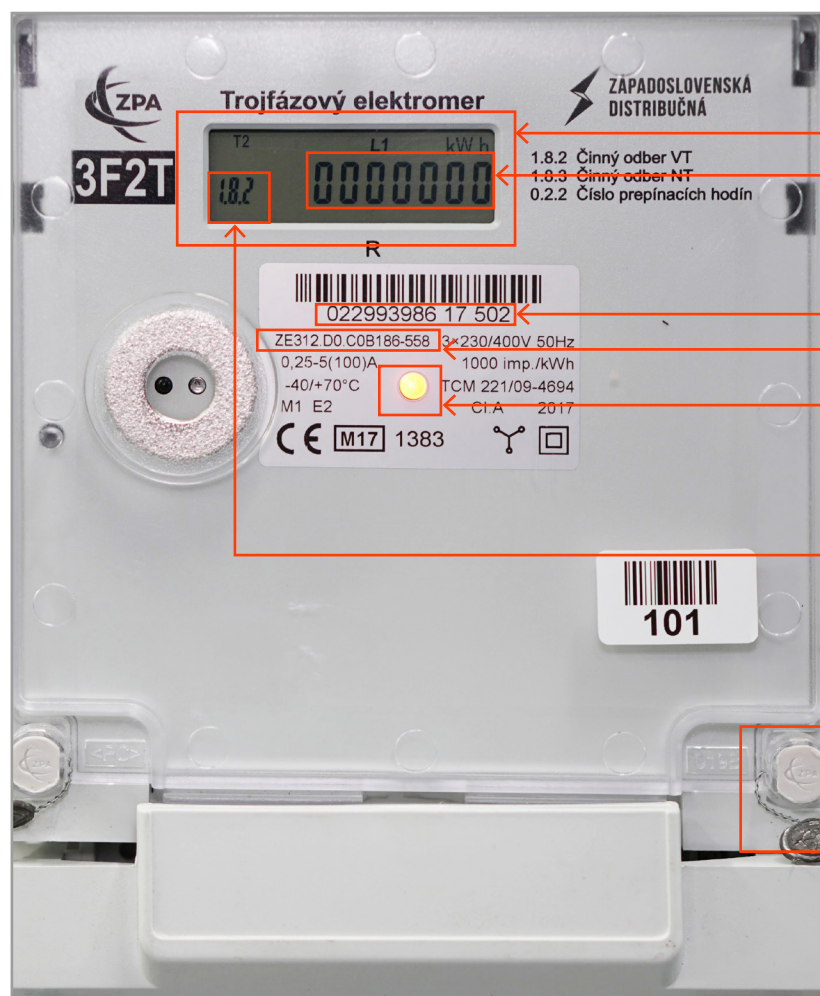


Popis elektromera typ ZE312D0C0B186558

Statické elektromery

Priamy elektromer pre trojfázové pripojenie k distribučnej sústave



Displej elektromera

Stav počítadla

Na tomto mieste displeja sa zobrazujú stavy aktuálneho počítadla

Výrobné číslo

Typ elektromera

Overovacie LED diódy pre činnú energiu

- ak dióda bliká znamená to, že na odbernom mieste je spotreba elektrickej energie
- ak trvale svieti tak elektromerom nepreteká žiadny prúd
- frekvencia blikania závisí od veľkosti odberu

Adresy počítadiel

- definuje (na)merané hodnoty na základe kľúča OBIS
 - každé počítadlo predstavuje iný údaj elektromera
 - na displeji sú zobrazované v pravidelných 5 sekundových intervaloch počítadlá v závislosti na nastavenom tarifnom programe
- 1.8.0 – Celkový stav odoberanej energie
1.8.2 – Stav činnnej energie v T3
1.8.3 – Stav činnnej energie v T2
0.2.2 – Nastavený tarifný program

Plombovateľný kryt modemu