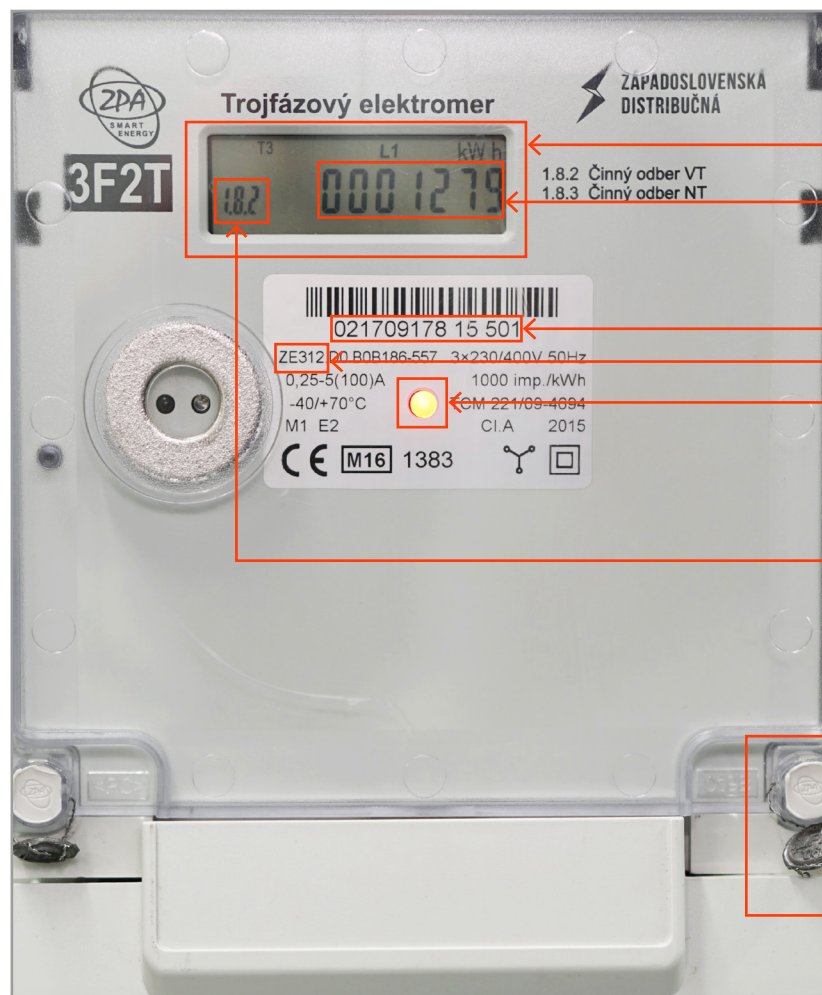


# Popis elektromera typ ZE312D0B0B186557

Priamy elektromer pre trojfázové pripojenie k distribučnej sústave



## Displej elektromera

## Stav počítadla

Na tomto mieste displeja sa zobrazujú stavy aktuálneho počítadla

## Výrobné číslo

## Typ elektromera

## Overovacie LED diódy pre činnú energiu

- ak dióda bliká znamená to, že na odbernom mieste je spotreba elektrickej energie
- ak trvale svieti tak elektromerom nepreteká žiadny prúd
- frekvencia blikania závisí od veľkosti odberu

## Adresy počítadiel

- definuje (na)merané hodnoty na základe kľúča OBIS
- každé počítadlo predstavuje iný údaj elektromera
- na displeji sú zobrazované v pravidelných 5 sekundových intervaloch počítadlá v závislosti na nastavenom tarifnom programe
- 1.8.0 – Celkový stav odoberanej energie
- 1.8.2 – Stav činnnej energie v T3
- 1.8.3 – Stav činnnej energie v T2

## Plombovateľný kryt modemu