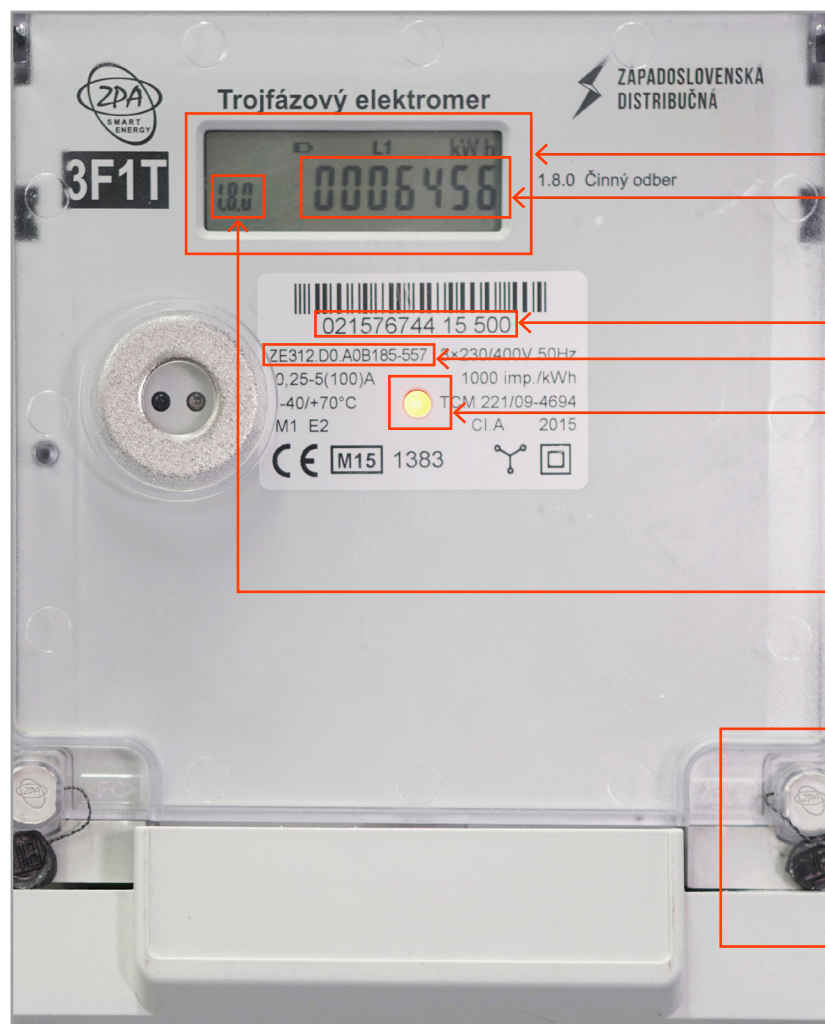


Popis elektromera typ ZE312D0A0B185557

Priamy elektromer pre trojfázové pripojenie k distribučnej sústave



Displej elektromera

Stav počítadla

Na tomto mieste displeja sa zobrazujú stavy aktuálneho počítadla

Výrobné číslo

Typ elektromera

Overovacie LED diódy pre činnú energiu

- ak dióda bliká znamená to, že na odbernom mieste je spotreba elektrickej energie
- ak trvale svieti tak elektromerom nepreteká žiadny prúd
- frekvencia blikania závisí od veľkosti odberu

Adresy počítadiel

- definuje (na)merané hodnoty na základe kľúča OBIS
 - každé počítadlo predstavuje iný údaj elektromera
 - na displeji sú zobrazované v pravidelných 5 sekundových intervaloch počítadlá v závislosti na nastavenom tarifnom programe
- 1.8.0 – Celkový stav odoberanej činnnej energie

Plombovateľný kryt modemu