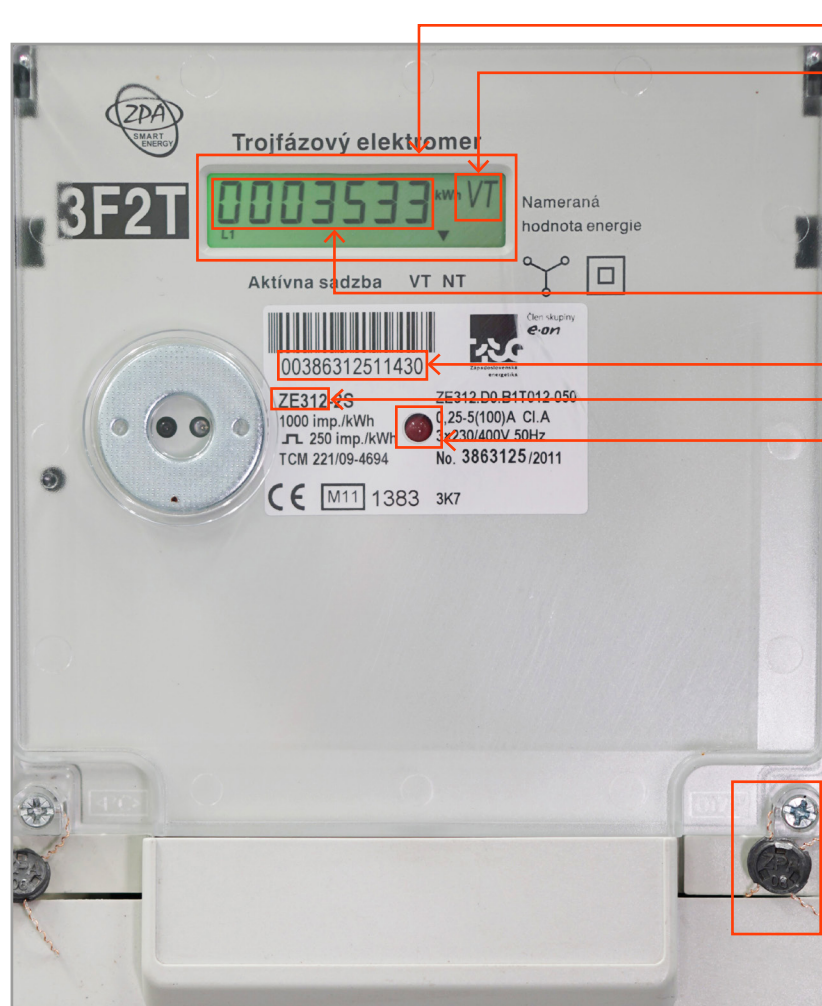


Popis elektromera typ ZE312 2S

Priamy elektromer pre trojfázové pripojenie k distribučnej sústave



Displej elektromera

Adresy počítadiel

- definuje (na)merané hodnoty na základe kľúča OBIS
- každé počítadlo predstavuje iný údaj elektromera
- na displeji sú zobrazované v pravidelných 5 sekundových intervaloch počítadlá v závislosti na nastavenom tarifnom programe
- VT – Stav činnnej energie vo vysokej tarife
- NT – Stav činnnej energie v nízkej tarife

Stav počítadla

Na tomto mieste displeja sa zobrazujú stavy aktuálneho počítadla

Výrobné číslo

Typ elektromera

Overovacie LED diódy pre činnú energiu

- ak dióda bliká znamená to, že na odbernom mieste je spotreba elektrickej energie
- ak trvale svieti tak elektromerom nepreteká žiadny prúd
- frekvencia blikania závisí od veľkosti odberu

Plombovateľný kryt modemu