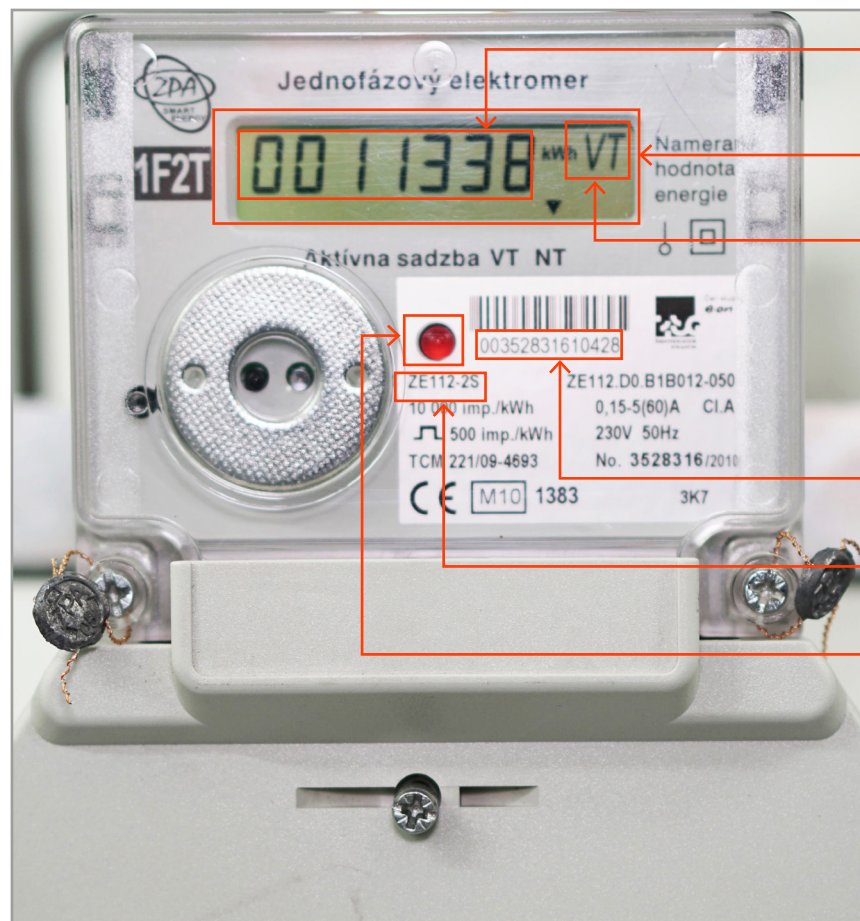


Popis elektromera typ ZE112 2S

Priamy elektromer pre jednofázové pripojenie k distribučnej sústave



Stav počítadla

Na tomto mieste displeja sa zobrazujú stavy aktuálneho počítadla

Displej elektromera

Namerná hodnota energie

Adresy počítadiel

- definuje (na)merané hodnoty na základe kľúča OBIS
- každé počítadlo predstavuje iný údaj elektromera
- na displeji sú zobrazované v pravidelných 5 sekundových intervaloch počítadlá v závislosti na nastavenom tarifnom programe
- NT – Stav odoberanej činnnej energie v nízkej tarife
- VT – Stav odoberanej činnnej energie vo vysokej tarife

Výrobné číslo

Typ elektromera

Overovacie LED diódy pre činnú energiu

- ak dióda bliká znamená to, že na odbernom mieste je spotreba elektrickej energie
- ak trvale svieti tak elektromerom nepreteká žiadny prúd
- frekvencia blikania závisí od veľkosti odberu