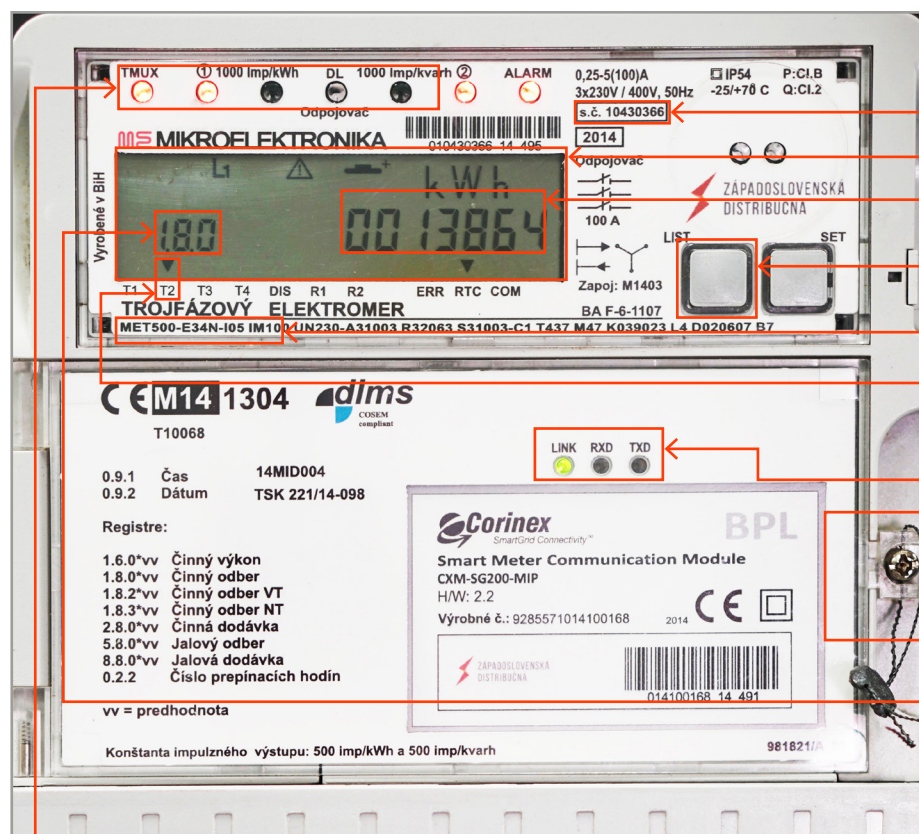


Popis elektromera typ MET500E34NI05IM100

Priamy inteligentný elektromer pre trojfázové pripojenie k distribučnej sústave



Výrobné číslo

Displej elektromera

Stav počítadla

Na tomto mieste displeja sa zobrazujú stavy aktuálneho počítadla

Tlačidlo na rolovanie displeja

Slúži na manuálne prepínanie OBIS kódov reprezentujúce namerane hodnoty jednotlivých registrov

Typ elektromera

Aktuálna tarifa

- Na tomto mieste displeja sa zobrazuje aktuálne platná tarifa
- T2 (NT) a T3 (VT)

Signalizácia GSM modemu

Indikácia prevádzky komunikačnej jednotky

Plombovatelný kryt modemu

Adresy počítadiel

- definuje (na)merané hodnoty na základe kľúča OBIS
- každé počítadlo predstavuje iný údaj elektromera
- na displeji sú zobrazované v pravidelných 5 sekundových intervaloch počítadlá v závislosti na nastavenom tarifnom programe
- 1.8.0 – Celkový stav odoberanej energie
- 1.8.2 – Stav činnnej energie v T2
- 1.8.3 – Stav činnnej energie v T3
- 2.8.0 – Celkový stav činnnej dodávanej energie
- 0.2.2 – Nastavený tarifný program

Overovacie LED diódy pre činnú a jalovú energiu

- ak dióda bliká znamená to, že na odbernom mieste je spotreba elektrickej energie
- ak trvale svieti tak elektromerom nepreteká žiadny prúd
- frekvencia blikania závisí od veľkosti odberu