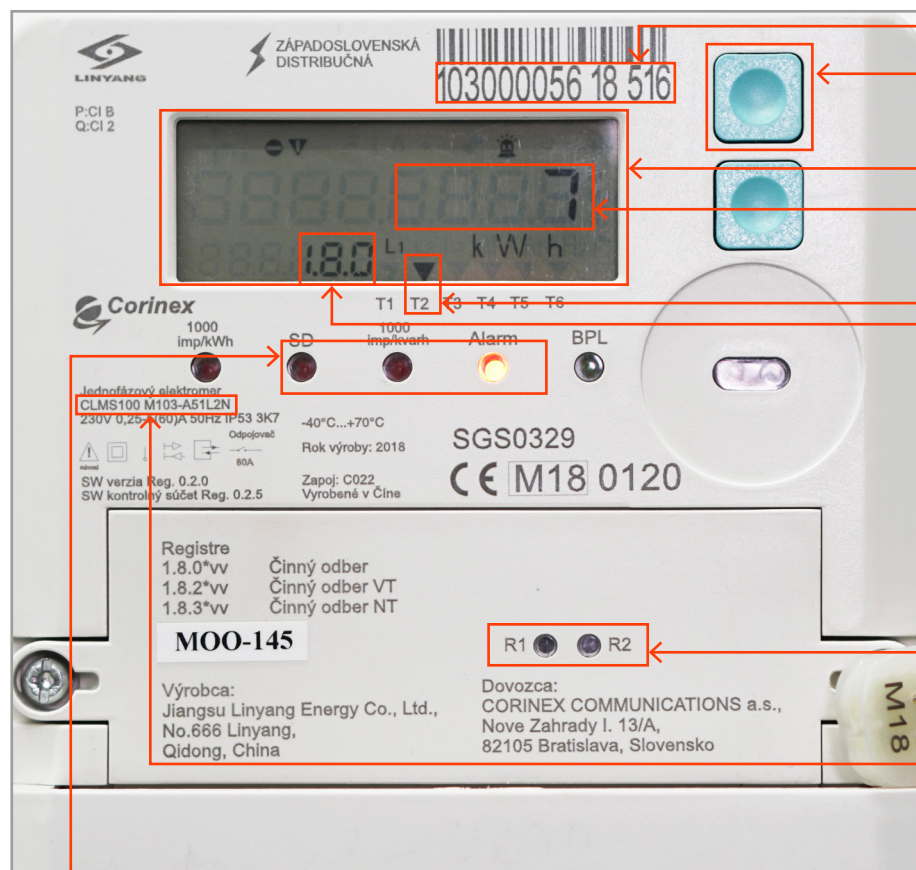


Popis elektromera typ CLMS100M103A51L2N

Priamy inteligentný elektromer pre trojfázové pripojenie k distribučnej sústave



Výrobné číslo

Tlačidlo na rolovanie displeja

- slúži na manuálne prepínanie OBIS kodov reprezentujúce namerane hodnoty jednotlivých registrov

Displej elektromera

Stav počítadla

- Na tomto mieste displeja sa zobrazujú stavy aktuálneho počítadla

Aktuálna tarifa

- Na tomto mieste displeja sa zobrazuje aktuálne platná tarifa
- T2 (VT) a T3 (NT)

Adresy počítadiel

- definuje (na)merané hodnoty na základe kľúča OBIS
- každé počítadlo predstavuje iný údaj elektromera
- na displeji sú zobrazované v pravidelných 5 sekundových intervaloch počítadlá v závislosti na nastavenom tarifnom programe
- 1.8.0 – Celkový stav odoberanej energie
- 1.8.2 – Stav činnnej energie v T3
- 1.8.3 – Stav činnnej energie v T2

Signalizácia GSM modemu

- indikácia prevádzky komunikačnej jednotky.

Typ elektromera

Overovacie LED diódy pre činnú a jalovú energiu

- ak dióda bliká znamená to, že na odbernom mieste je spotreba elektrickej energie
- ak trvale svieti tak elektromerom nepreteká žiadny prúd
- frekvencia blikania závisí od veľkosti odberu