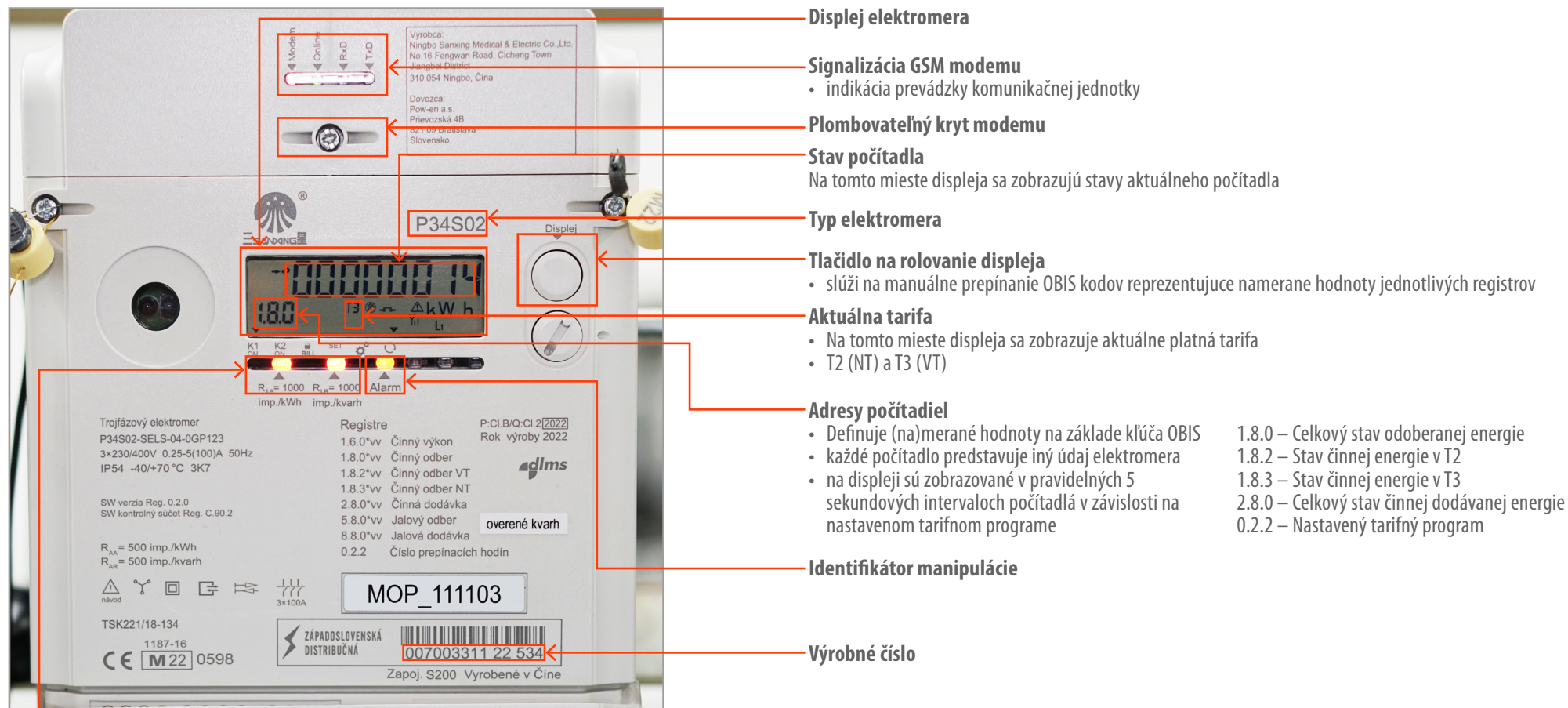


Popis elektromera typ P34S02

Priamy inteligentný elektromer pre trojfázové pripojenie k distribučnej sústave



Displej elektromera

Signalizácia GSM modemu

- indikácia prevádzky komunikačnej jednotky

Plombovatelný kryt modemu

Stav počítadla

Na tomto mieste displeja sa zobrazujú stavy aktuálneho počítadla

Typ elektromera

Tlačidlo na rolovanie displeja

- slúži na manuálne prepínanie OBIS kodov reprezentujúce namerane hodnoty jednotlivých registrov

Aktuálna tarifa

- Na tomto mieste displeja sa zobrazuje aktuálne platná tarifa
- T2 (NT) a T3 (VT)

Adresy počítadiel

- Definuje (na)merané hodnoty na základe kľúča OBIS
- každé počítadlo predstavuje iný údaj elektromera
- na displeji sú zobrazované v pravidelných 5 sekundových intervaloch počítadlá v závislosti na nastavenom tarifnom programe

1.8.0 – Celkový stav odoberanej energie

1.8.2 – Stav činnnej energie v T2

1.8.3 – Stav činnnej energie v T3

2.8.0 – Celkový stav činnnej dodávanej energie

0.2.2 – Nastavený tarifný program

Identifikátor manipulácie

Výrobné číslo

Overovacie LED diódy pre činnú a jalovú energiu

- ak dióda bliká znamená to, že na odbernom mieste je spotreba elektrickej energie
- ak trvale svieti tak elektromerom nepreteká žiadny prúd
- frekvencia blikania závisí od veľkosti odberu