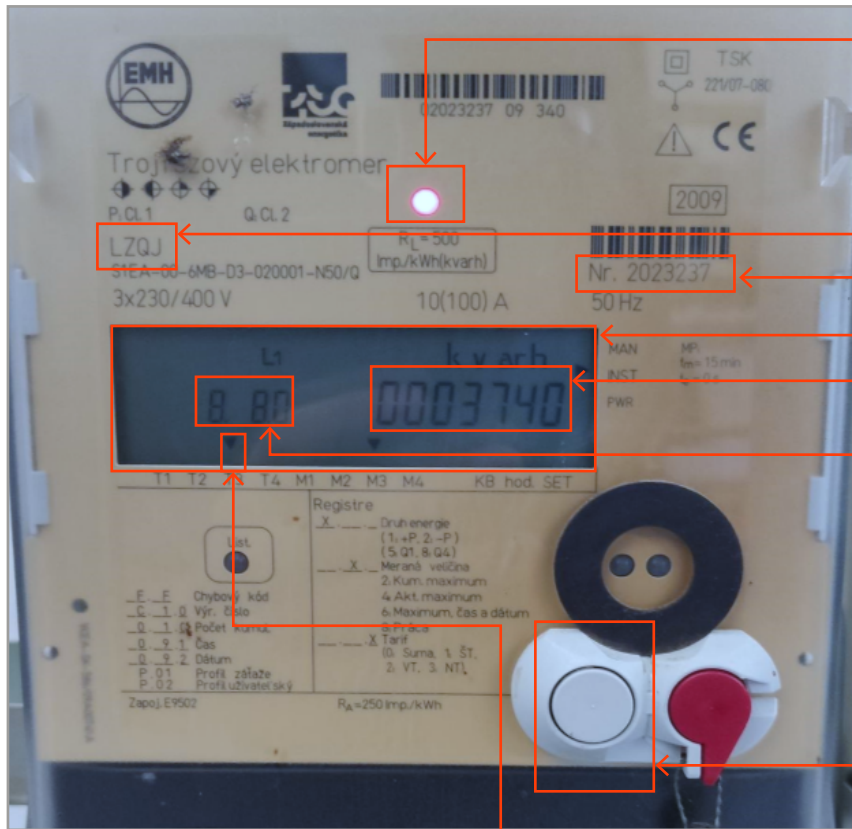


Popis elektromera typ LZQJS1EA006MBD3

Priamy inteligentný elektromer pre trojfázové pripojenie k distribučnej sústave



Signalizácia odberu

- pre činnú a jalovú energiu
- ak dióda bliká znamená to, že na odbernom mieste je spotreba elektrickej energie
- ak trvale svieti tak elektromerom nepreteká žiadny prúd
- frekvencia blikania závisí od veľkosti odberu

Typ elektromera

LZQJ

Výrobné číslo

Nr. 2023237

Displej elektromera

Stav počítadla

Na tomto mieste displeja sa zobrazujú stavy aktuálneho počítadla

Adresy počítadiel

- Definuje (na)merané hodnoty na základe kľúča OBIS
 - Každé počítadlo predstavuje iný údaj elektromera
 - Na displeji sú zobrazované v pravidelných 5 sekundových intervaloch počítadlá v závislosti na nastavenom tarifnom programe
- 1.8.0 - Celkový stav činnnej odoberanej energie
 1.8.1 - Stav činnnej energie v T1
 1.8.2 - Stav činnnej energie v T2
 1.8.3 - Stav činnnej energie v T3

- 1.8.4 - Celkový stav činnnej odoberanej energie
 2.8.0 - Celkový stav činnnej dodávanej energie
 5.8.1 - Stav jalovej energie v T1
 5.8.2 - Stav jalovej energie v T2
 5.8.3 - Stav jalovej energie v T3
 5.8.4 - Celkový stav jalovej odoberanej energie
 8.8.4 - Celkový stav spätnej jalovej energie
 0.2.2 - Nastavený tarifný program

Tlačidlo na rolovanie displeja

- slúži na manuálne prepínanie OBIS kodov reprezentujúce namerané hodnoty jednotlivých taríf

Aktuálna tarifa

- Na tomto mieste displeja sa zobrazuje aktuálne platná tarifa
- T2 (NT) a T3 (VT)