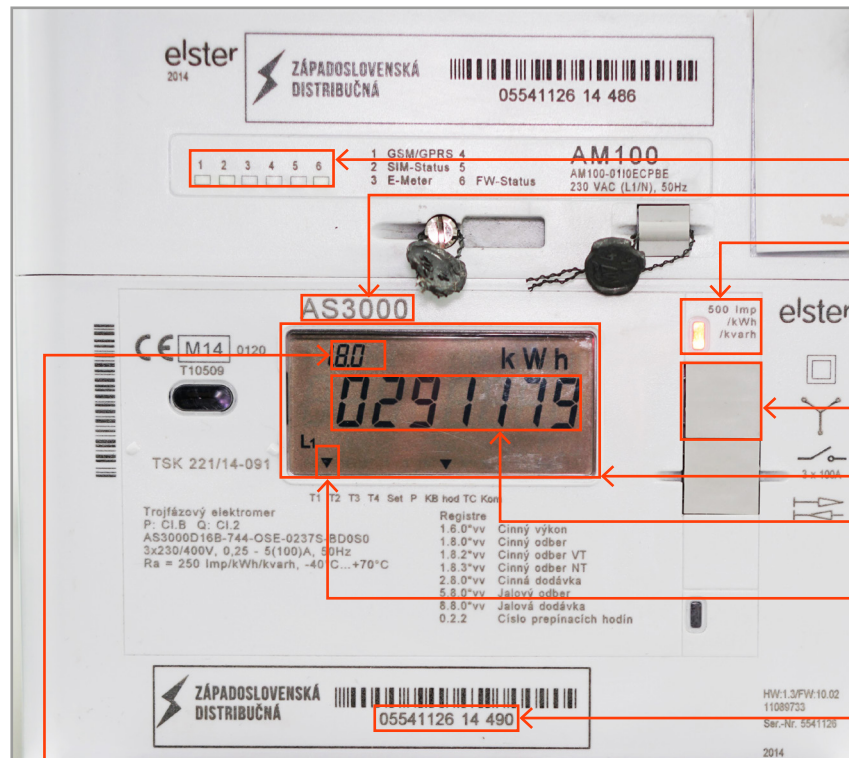


# Popis elektromera typ AS3000D16B7440SE02

Priamy inteligentný elektromer pre trojfázové pripojenie k distribučnej sústave



Signalizácia GSM modemu

Typ elektromera

Signalizácia odberu

- pre činnú energiu
- ak dióda bliká znamená to, že na odbernom mieste je spotreba elektrickej energie
- ak trvale svieti tak elektromerom nepreteká žiadny prúd
- frekvencia blikania závisí od veľkosti odber

Tlačidlo na rolovanie displeja

- slúži na manuálne prepínanie OBIS kodov reprezentujúce namerane hodnoty jednotlivých taríf

Displej elektromera

Stav počítadla

Na tomto mieste displeja sa zobrazujú stavy aktuálneho počítadla

Indikácia aktuálnej tarify

- Na tomto mieste displeja sa zobrazuje aktuálne platná tarifa
- T2 (NT) a T3 (VT)

Výrobné číslo

## Adresy počítadiel

- Definuje (na)merané hodnoty na základe kľúča OBIS
  - Každé počítadlo predstavuje iný údaj elektromera
  - Na displeji sú zobrazované v pravidelných 5 sekundových intervaloch počítadlá v závislosti na nastavenom tarifnom programe
- 1.8.0 - Celkový stav činnej odoberanej energie  
 1.8.1 - Stav činnej energie v T1  
 1.8.2 - Stav činnej energie v T2  
 0.2.2 - Nastavený tarifný program